



Der beiliegende Bestuhlungsplan stellt die maximale Reihenbestuhlung des Großen Hauses in der verkleinerten Fassung bei einer Bühnengröße von 12 x 8 m mit voll einsehbarer Bühne dar. Folgende individuellen Faktoren einer Veranstaltungsproduktion müssen vor Verkaufsstart bzw. Anlage des Kartensatzes durch den Veranstalter geprüft werden, weil sich hierdurch zwingende Reduzierungen dieser Maximalkapazität ergeben:

1. Aufbauten in den Fluchtwegen

Aufbauten, die Fluchtwege – auch nur in geringem Maße – beeinträchtigen und/oder deren Führung verändern, sind nur dann möglich, wenn diese der *FREIHEITSHALLE HOF* rechtzeitig mitgeteilt, in einer individuellen Aufplanung der Veranstaltung aufgenommen und mit der unteren Bauaufsichtsbehörde sowie der *FREIHEITSHALLE HOF* abgestimmt sind. Sie führen in der Regel mindestens zu einer Reduzierung der Maximalkapazität. Solche Aufbauten können sein: Ground Supports, Regie- oder Kamerastandplätze, Mischpulte, Verkaufs- oder Informationsstände im Veranstaltungsraum, Leinwand- oder Projektorstellplätze, Verfolger, Bühnentreppen oder Laufstege in den Publikumsbereich etc.

2. Bühnentiefe der Produktion

Der Maximalbestuhlungsplan basiert auf einer Bühnentiefe von 8 Metern inklusive aller Bühnenvorbauten (Treppen in den Publikumsbereich, Absperrgitter, Graben etc.). Sollte dies aufgrund der Produktionsplanung nicht ausreichend sein, muss je weiterer Meter Bühnentiefe eine Reihe des Parketts entfallen. Aufgrund verschiedener Abhängigkeiten sollte die Reduzierung wie folgt vorgenommen werden:

Bühnentiefe bis max. 9 Meter	→	Sperrung Reihe 17 in den Blöcken B, C und D
Bühnentiefe bis max. 10 Meter	→	Sperrung Reihen 16, 17 in den Blöcken B, C und D
Bühnentiefe bis max. 11 Meter	→	Sperrung Reihen 15, 16, 17 in den Blöcken B, C und D
Bühnentiefe bis max. 12 Meter	→	Sperrung Reihen 14, 15, 16, 17 in den Blöcken B, C und D
etc.		

3. FOH-Plätze

FOH-Plätze dürfen die vorgesehenen Fluchtwege nicht beeinträchtigen. Es müssen ausreichend Plätze an geeigneten Positionen hierfür gesperrt werden. In der Regel wird der FOH-Platz in den letzten beiden Reihen im Block C (Reihen 19 und 20, dies entspricht einer Tiefe von 2 m) integriert und hierfür eine entsprechende Anzahl an Plätzen gesperrt.

Bitte bedenken Sie auch Sichtbehinderungen der hinter dem FOH-Platz liegenden Plätze. Die ersten Tribünenreihen (z. B. Reihe 1 in den Blöcken K und L) sind ebenerdig und können durch hohe FOH-Aufbauten beeinträchtigt sein.

4. Sichtbehinderung

In Abhängigkeit vom Produktionsaufbau kann es insbesondere in den Blöcken B und D zu Sichtbehinderung kommen. Bitten sperren Sie unbedingt Plätze außerhalb der zu erwartenden Sichtlinien.

Stehen bei Anlage des Kartensatzes bzw. vor Verkaufsstart noch nicht alle Veranstaltungsdetails fest, sperren Sie bitte im Interesse eines reibungslosen Veranstaltungsverlaufes und eines zufriedenen Publikums zunächst großzügig Plätze, bis alle relevanten Daten vorliegen.

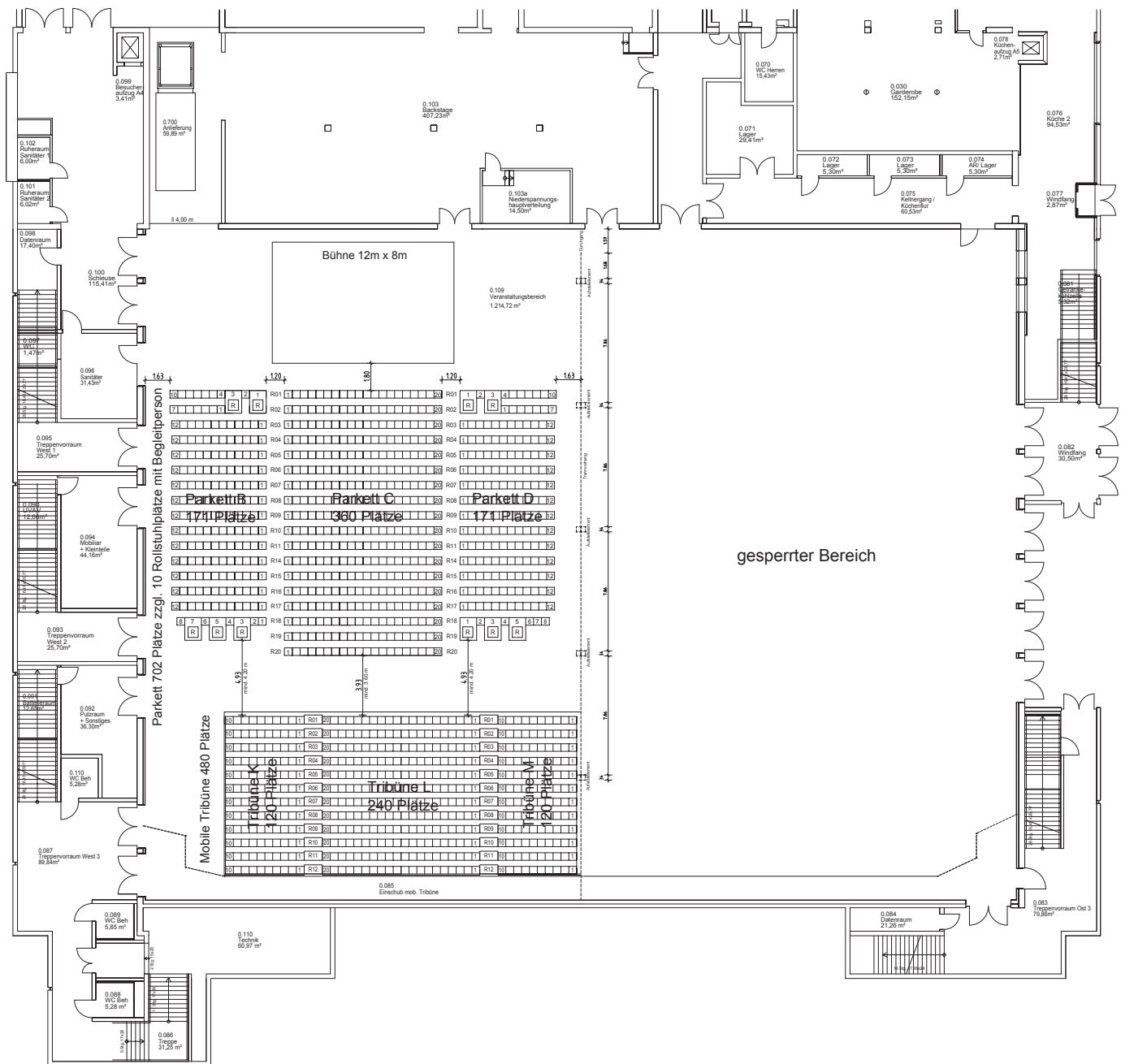
Ein wichtiger Punkt:

Der Bestuhlungsplan beinhaltet 15 Rollstuhlplätze (R#) in verschiedenen Positionen. Grundsätzlich ist jedem Rollstuhlplatz ein Platz für eine Begleitperson (B#) zugeordnet, der im Hinblick auf die Sichtqualität zur Bühne dem Platz des Rollstuhlfahrers entspricht. Lediglich die Begleiterplätze zu den Rollstuhlplätzen auf dem Tribünergang (R5 bis R9) sind in ihrer Lage zurückgesetzt und deshalb in ihrer Sicht zur Bühne eingeschränkt. Sie sind zum Verkauf nicht geeignet. Bitte sorgen Sie dafür, dass dies beim Kartenverkauf entsprechend kommuniziert wird, um Unstimmigkeiten zu vermeiden.

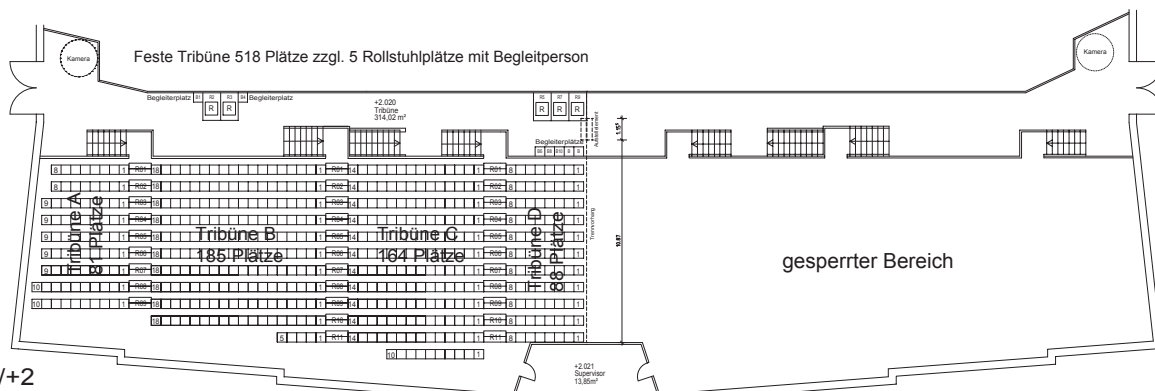
Und noch ein wichtiger Punkt:

Sie sind sich noch nicht schlüssig, ob die Veranstaltung aufgrund des Kartenverkaufes im Großen Haus oder in der verkleinerten Fassung des Großen Hauses stattfinden soll? Kein Problem: Verkaufen Sie zunächst auf die Variante des „verkleinerten“ Großen Hauses. Sollte eine Tendenz erkennbar sein, dass ggf. das Große Haus komplett in Anspruch genommen werden kann, finden Sie die Parkettplätze 1:1 im Plan des Großen Hauses wieder. Achten Sie bei der Tribüne jedoch darauf, dass es innerhalb der einzelnen Tribünenreihen blockübergreifend keine Sprünge in der Preiskategorie gibt; von Reihe zu Reihe kann die Preiskategorie durchaus variieren. Eine Umsetzung des Publikums ist dann nicht erforderlich; da kein Gast einen weiteren Abstand oder eine verschlechterte Sicht zur Bühne hat. Diese Verlegungsmöglichkeit ist auch der Hauptgrund, warum es in der verkleinerten Fassung keine Parkettreihen 12 und 13 gibt.

Sie haben Fragen? Wir helfen gerne...



Ebene 0



Ebene +1/+2

Wichtiger Hinweis:

Es handelt sich um die Maximalkapazität bei einer Bühnentiefe von 8 Metern und einer voll einsehbaren Bühne. Technische Aufbauten, die Fluchtwege einschränken, reduzieren die Maximalkapazität. Je weiterer Meter Bühnentiefe entfällt eine Stuhlreihe der Parkettblöcke B, C und D beginnend mit der Reihe 17, d. h.:

- Bühnentiefe 9m: es entfallen in den Blöcken B, C und D die Reihen 17
- Bühnentiefe 10m: es entfallen in den Blöcken B, C und D die Reihen 16 und 17
- Bühnentiefe 11m: es entfallen in den Blöcken B, C und D die Reihen 15, 16 und 17
- Bühnentiefe 12m: es entfallen in den Blöcken B, C und D die Reihen 14, 15, 16 und 17 usw.

FOH-Plätze dürfen die vorgesehenen Wege nicht beeinträchtigen, im Regelfall werden die Mischpulte in den letzten beiden Reihen im Block C (meist Reihe 19 und 20) integriert - ausreichend Plätze müssen gesperrt werden und reduzieren die Maximalkapazität entsprechend.

Zu Beachten:

In Abhängigkeit vom Produktionsaufbau kann es insbesondere in den Blöcken B und D zu Sichtbehinderung kommen. Da die Produktionsaufbauten individuell sind, können diese Sichtlinien nicht vorgegeben werden. Sie sind vom Veranstalter in Abhängigkeit vom Produktionsaufbau zu bestimmen und entsprechend Plätze zu sperren.

Legende:

- Feste Tribüne 518 Plätze zzgl. 5 Rollstuhlplätze mit Begleitperson
- Mobile Tribüne 480 Plätze
- Parkett 702 Plätze zzgl. 10 Rollstuhlplätze mit Begleitperson
- Gesamt = 1700 Plätze zzgl. 15 Rollstuhlplätze mit Begleitperson

Symbole:

[R] Rollstuhlplatz

Tabellarischer Maximalbestellungsplan Großes Haus (verkleinerte Variante)

Parkettplätze:

Bezeichnung	Block	Reihe	Platz von	bis	Anzahl	Σ	K*	Wichtige Hinweise
Parkett	B	1	5	10	6		2	Plätze 1-4 Rollstuhl mit Begleitperson siehe unten
Parkett	B	2	1	7	7		2	Sichtbehinderung prüfen
Parkett	B	3	1	12	12		2	Sichtbehinderung prüfen
Parkett	B	4	1	12	12		2	Sichtbehinderung prüfen
Parkett	B	5	1	12	12		2	Sichtbehinderung prüfen
Parkett	B	6	1	12	12		2	Sichtbehinderung prüfen
Parkett	B	7	1	12	12		2	Sichtbehinderung prüfen
Parkett	B	8	1	12	12		2	entfällt bei Bühnentiefe >15m
Parkett	B	9	1	12	12		2	entfällt bei Bühnentiefe >14m
Parkett	B	10	1	12	12		2	entfällt bei Bühnentiefe >13m
Parkett	B	11	1	12	12		2	entfällt bei Bühnentiefe >12m
Parkett	B	12	0	0	0			keine Reihe 12 in der verkleinerten Fassung!
Parkett	B	13	0	0	0			keine Reihe 13 in der verkleinerten Fassung!
Parkett	B	14	1	12	12		2	entfällt bei Bühnentiefe >11m
Parkett	B	15	1	12	12		2	entfällt bei Bühnentiefe >10m
Parkett	B	16	1	12	12		2	entfällt bei Bühnentiefe >9m
Parkett	B	17	1	12	12		3	entfällt bei Bühnentiefe >8m
Parkett	B	18	1	1	1		3	
Parkett	B	18	8	8	1	171	3	Plätze 2-13 Rollstuhl mit Begleitperson siehe unten
Parkett	C	1	1	20	20		1	
Parkett	C	2	1	20	20		1	
Parkett	C	3	1	20	20		1	
Parkett	C	4	1	20	20		1	
Parkett	C	5	1	20	20		1	
Parkett	C	6	1	20	20		1	
Parkett	C	7	1	20	20		1	
Parkett	C	8	1	20	20		1	entfällt bei Bühnentiefe >15m
Parkett	C	9	1	20	20		1	entfällt bei Bühnentiefe >14m
Parkett	C	10	1	20	20		1	entfällt bei Bühnentiefe >13m
Parkett	C	11	1	20	20		1	entfällt bei Bühnentiefe >12m
Parkett	C	12	0	0	0			keine Reihe 12 in der verkleinerten Fassung!
Parkett	C	13	0	0	0			keine Reihe 13 in der verkleinerten Fassung!
Parkett	C	14	1	20	20		2	entfällt bei Bühnentiefe >11m
Parkett	C	15	1	20	20		2	entfällt bei Bühnentiefe >10m
Parkett	C	16	1	20	20		2	entfällt bei Bühnentiefe >9m
Parkett	C	17	1	20	20		3	entfällt bei Bühnentiefe >8m
Parkett	C	18	1	20	20		3	
Parkett	C	19	1	20	20		3	Sperrung FOH berücksichtigen
Parkett	C	20	1	20	20	360	3	Sperrung FOH berücksichtigen
Parkett	D	1	5	10	6		2	Plätze 1-4 Rollstuhl mit Begleitperson siehe unten
Parkett	D	2	1	7	7		2	Sichtbehinderung prüfen
Parkett	D	3	1	12	12		2	Sichtbehinderung prüfen
Parkett	D	4	1	12	12		2	Sichtbehinderung prüfen
Parkett	D	5	1	12	12		2	Sichtbehinderung prüfen
Parkett	D	6	1	12	12		2	Sichtbehinderung prüfen
Parkett	D	7	1	12	12		2	Sichtbehinderung prüfen
Parkett	D	8	1	12	12		2	entfällt bei Bühnentiefe >15m
Parkett	D	9	1	12	12		2	entfällt bei Bühnentiefe >14m
Parkett	D	10	1	12	12		2	entfällt bei Bühnentiefe >13m
Parkett	D	11	1	12	12		2	entfällt bei Bühnentiefe >12m
Parkett	D	12	0	0	0			keine Reihe 12 in der verkleinerten Fassung!
Parkett	D	13	0	0	0			keine Reihe 13 in der verkleinerten Fassung!
Parkett	D	14	1	12	12		2	entfällt bei Bühnentiefe >11m
Parkett	D	15	1	12	12		2	entfällt bei Bühnentiefe >10m
Parkett	D	16	1	12	12		2	entfällt bei Bühnentiefe >9m
Parkett	D	17	1	12	12		3	entfällt bei Bühnentiefe >8m
Parkett	D	18	7	8	2	171	3	Plätze 1-12 Rollstuhl mit Begleitperson siehe unten
Summe Parkett						702		

Tribünenplätze:

Bezeichnung	Block	Reihe	Platz von	bis	Anzahl	Σ	Kat.	Bemerkungen
Tribüne	A	1	1	8	8		2	
Tribüne	A	2	1	8	8		2	
Tribüne	A	3	1	9	9		2	
Tribüne	A	4	1	9	9		3	
Tribüne	A	5	1	9	9		3	
Tribüne	A	6	1	9	9		3	
Tribüne	A	7	1	9	9		3	
Tribüne	A	8	1	10	10		4	
Tribüne	A	9	1	10	10	81	4	
Tribüne	B	1	1	18	18		2	
Tribüne	B	2	1	18	18		2	
Tribüne	B	3	1	18	18		2	
Tribüne	B	4	1	18	18		3	
Tribüne	B	5	1	18	18		3	
Tribüne	B	6	1	18	18		3	
Tribüne	B	7	1	18	18		3	
Tribüne	B	8	1	18	18		4	
Tribüne	B	9	1	18	18		4	
Tribüne	B	10	1	18	18		4	
Tribüne	B	11	1	5	5	185	4	
Tribüne	C	1	1	14	14		2	
Tribüne	C	2	1	14	14		2	
Tribüne	C	3	1	14	14		2	
Tribüne	C	4	1	14	14		3	
Tribüne	C	5	1	14	14		3	
Tribüne	C	6	1	14	14		3	
Tribüne	C	7	1	14	14		3	
Tribüne	C	8	1	14	14		4	
Tribüne	C	9	1	14	14		4	
Tribüne	C	10	1	14	14		4	
Tribüne	C	11	1	14	14		4	
Tribüne	C	12	1	10	10	164	4	
Tribüne	D	1	1	8	8		2	
Tribüne	D	2	1	8	8		2	
Tribüne	D	3	1	8	8		2	
Tribüne	D	4	1	8	8		3	
Tribüne	D	5	1	8	8		3	
Tribüne	D	6	1	8	8		3	
Tribüne	D	7	1	8	8		3	
Tribüne	D	8	1	8	8		4	
Tribüne	D	9	1	8	8		4	
Tribüne	D	10	1	8	8		4	
Tribüne	D	11	1	8	8	88	4	
Tribüne	K	1	1	10	10		4	Sichtbehinderung wegen FOH prüfen
Tribüne	K	2	1	10	10		1	
Tribüne	K	3	1	10	10		1	
Tribüne	K	4	1	10	10		1	
Tribüne	K	5	1	10	10		1	
Tribüne	K	6	1	10	10		1	
Tribüne	K	7	1	10	10		1	
Tribüne	K	8	1	10	10		1	
Tribüne	K	9	1	10	10		1	
Tribüne	K	10	1	10	10		1	
Tribüne	K	11	1	10	10		1	
Tribüne	K	12	1	10	10	120	1	
Tribüne	L	1	1	20	20		4	Sichtbehinderung wegen FOH prüfen
Tribüne	L	2	1	20	20		1	
Tribüne	L	3	1	20	20		1	
Tribüne	L	4	1	20	20		1	
Tribüne	L	5	1	20	20		1	

Tribüne	L	6	1	20	20		1
Tribüne	L	7	1	20	20		1
Tribüne	L	8	1	20	20		1
Tribüne	L	9	1	20	20		1
Tribüne	L	10	1	20	20		1
Tribüne	L	11	1	20	20		1
Tribüne	L	12	1	20	20	240	1
Tribüne	M	1	1	10	10		4
Tribüne	M	2	1	10	10		2
Tribüne	M	3	1	10	10		2
Tribüne	M	4	1	10	10		2
Tribüne	M	5	1	10	10		2
Tribüne	M	6	1	10	10		2
Tribüne	M	7	1	10	10		2
Tribüne	M	8	1	10	10		2
Tribüne	M	9	1	10	10		2
Tribüne	M	10	1	10	10		2
Tribüne	M	11	1	10	10		2
Tribüne	M	12	1	10	10	120	2
Summe Tribüne						998	

Rollstuhlplätze mit Begleiterplatz:

Bezeichnung	Block	Reihe	Platz von	bis	Anzahl	Σ	Kat.	Bemerkungen
Parkett	B	1	1	2	2		2	Rollstuhlplatz mit Begleiterplatz
Parkett	B	1	3	4	2		2	Rollstuhlplatz mit Begleiterplatz
Parkett	B	18	2	3	2		2	Rollstuhlplatz mit Begleiterplatz
Parkett	B	18	4	5	2		2	Rollstuhlplatz mit Begleiterplatz
Parkett	B	18	6	7	2	10	2	Rollstuhlplatz mit Begleiterplatz
Parkett	D	1	1	2	2		2	Rollstuhlplatz mit Begleiterplatz
Parkett	D	1	3	4	2		2	Rollstuhlplatz mit Begleiterplatz
Parkett	D	18	1	2	2		2	Rollstuhlplatz mit Begleiterplatz
Parkett	D	18	3	4	2		2	Rollstuhlplatz mit Begleiterplatz
Parkett	D	18	5	6	2	10	2	Rollstuhlplatz mit Begleiterplatz
Tribüne	Gang		1	2	2		3	Rollstuhlplatz mit Begleiterplatz
Tribüne	Gang		3	4	2		3	Rollstuhlplatz mit Begleiterplatz
Tribüne	Gang		5	6	2		3	Rollstuhlplatz mit Begleiterplatz/B6 sichtbeh.
Tribüne	Gang		7	8	2		3	Rollstuhlplatz mit Begleiterplatz/B8 sichtbeh.
Tribüne	Gang		9	10	2	10	3	Rollstuhlplatz mit Begleiterplatz/B10 sichtbeh.
Summe Rollstuhlplätze mit Begleiterplätzen						30		

Summe Parkett	702
Summe Tribüne	998
Summe Rollstuhlplätze mit Begleitperson	30
MAXIMALKAPAZITÄT	1730

* unverbindliche Kategorieempfehlung; Hinweis: Sie sind sich noch nicht schlüssig, ob die Veranstaltung aufgrund des Kartenverkaufes im Großen Haus oder in der verkleinerten Fassung des Großen Hauses stattfinden soll? Kein Problem: Verkaufen Sie zunächst auf die Variante des „verkleinerten“ Großen Hauses. Sollte eine Tendenz erkennbar sein, dass ggf. das Große Haus komplett in Anspruch genommen werden kann, finden Sie die Parkettplätze 1:1 im Plan des Großen Hauses wieder. Achten Sie bei der Tribüne jedoch darauf, dass es innerhalb der einzelnen Tribünenreihen blockübergreifend keine Sprünge in der Preiskategorie gibt (bei der Kategorieempfehlung noch NICHT berücksichtigt); von Reihe zu Reihe kann die Preiskategorie durchaus variieren. Eine Umsetzung des Publikums ist dann nicht erforderlich; da kein Gast einen weiteren Abstand oder eine verschlechterte Sicht zur Bühne hat.